

LED PANELY - profesionální svítidla

MODELOVÉ ŘADY: FPL-EL

Elegantní náhrada zářivkových svítidel s vyšší efektivitou

Univerzální konstrukce pro montáž nebo zavěšení

Velmi tenký profil s vysokou homogenitou světla



Profesionální LED panely představují moderní zdroj světla s věrným podáním barev, velmi nízkým indexem oslnění (UGR) a nízkou spotřebou elektrické energie. Originální konstrukce poskytuje jedinečnou homogenitu světla.

Technologie jsou postaveny na implementaci **ANSI Binning standardu**, pro zajištění barevné stálosti a splnění standardů CIE nutných pro profesionální nasazení.

Řada profesionálních panelů je určena pro aplikaci ve veřejných.

Panely mají univerzální konstrukci, která umožňuje snadnou montáž na závěs nebo vložení do podhledu. Zvětšená plocha chlazení a originální umístění **mCOB** (micročip) prvků garantuje životnost a stálost parametrů. Základní rozměry svítidel odpovídají čtvercům 30 x 30 (cm), 60 x 60 (cm) a obdélníkům 120 x 30 (cm).

Originální technologie a kvalitní komponenty garantují dobrou návratnost investice.

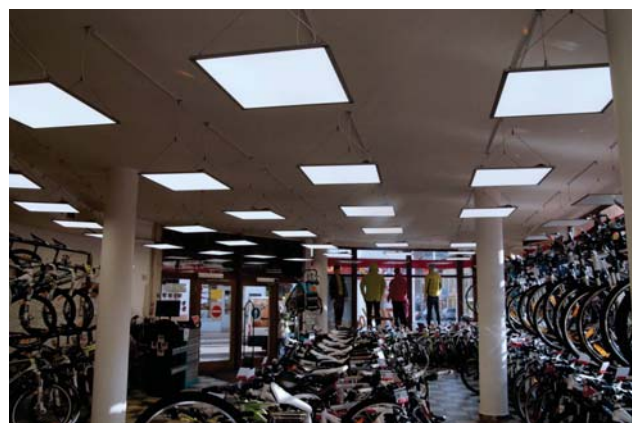
Základní vlastnosti

- Teplota bílé 3 000 K, 4 000 K nebo 5 700 K v úzkém pásmu chromatičnosti
- Životnost 40 000 provozních hodin v celém rozsahu provozních teplot
- Provozní rozsah teplot se zajištěnou funkcí: -10 °C až +45 °C
- Světelný zdroj s originálním umístěním mCOB pro efektivnější odvod tepla
- Kvalitní zdroj 100 V až 240 V/ 48-60 Hz s nízkým zpětným vlivem na napájecí síť (PFC >0,9)
- Na objednávku možnost řízení zdroje 1-10 V a PWM
- Vysoce homogenní světelný výkon v úhlu 120°
- Věrné podání barev (CRI) = 85
- Krytí IP20
- Neobsahují rtuť a silikon



Vhodné použití

- V kancelářích
- V obchodních prostorech
- Ve školách a domácnostech
- V nemocnicích
- Ve skladech
- V restauracích



Standardy

- Směrnice 2006/25/EC: požadavky na bezpečnost a ochranu zdraví při vystavení pracovníků rizikům souvisejícím s optickým zářením umělých zdrojů – výrazně potlačené oslnění
- Elektromagnetická kompatibilita 2004/108/EC
- Směrnice k nízkému napětí 2006/95/EC
- Směrnice 2002/95/EC

CE  IP65 SVHC ROHS



Technické parametry

Model	Napětí	Příkon	Světelný tok	Teplota	PFC	Rozměry (AxBxC)	Hmotnost
FPL-EL12W	100 V–240 V	34 W	3 000 lm	3 000 K	>0,93	1196 x 296 x 11 mm	4,1 kg
FPL-EL12T	100 V–240 V	34 W	3 240 lm	4 000 K	>0,93	1196 x 296 x 11 mm	4,1 kg
FPL-EL06W	100 V–240 V	34 W	3 000 lm	3 000 K	>0,93	596 x 596 x 11 mm	3,3 kg
FPL-EL06T	100 V–240 V	34 W	3 240 lm	4 000 K	>0,93	596 x 596 x 11 mm	3,3 kg
FPL-EL03W	100 V–240 V	10 W	850 lm	3 000 K	>0,91	296 x 296 x 11 mm	1,2 kg
FPL-EL03T	100 V–240 V	10 W	900 lm	4 000 K	>0,91	296 x 296 x 11 mm	1,2 kg